

rea | Azalea Alta



PRODUCTO
COMPATIBLE



Confort y posicionamiento para usuarios altos

Esta silla ha sido especialmente diseñada para usuarios altos. Con una altura de asiento superior de 500 mm, un asiento regulable en profundidad desde 480 hasta 550 mm y extensión de chasis como estándar, es el modelo perfecto para este colectivo.

La *Rea Azalea Alta* está equipada con un dispositivo de basculación de asiento (hasta 25°) con transferencia de peso y una reclinación del respaldo de 30°. Estos dos movimientos se pueden regular con facilidad de forma manual o eléctrica. Este modelo está disponible tanto en versión autopropulsable como kit transit y en 5 colores : gris perla, azul, arena, rojo, verde eléctrico.





Características

Sistema de basculación con DSS (Dual Stability System)

Al bascular el asiento, el centro de gravedad se desplaza para que la **Rea Azalea Alta** pueda conservar su estabilidad y sus buenos resultados de conducción.

Está disponible el cojín **Flo-Shape Contour Visco** como opción, para usuarios con riesgo de desarrollar escaras.

Respaldo multiajustable Flex3

El respaldo Flex3 ofrece posibilidades sin límite en cuanto a confort y posicionamiento. Se adapta perfectamente a la morfología de todos los usuarios ya que se puede regular tanto en altura como en anchura mediante placas independientes.



Flex3, respaldo rígido con placas independientes

Además de regulable en altura, el nuevo Flex3 es ahora ajustable en anchura (+50 o +100mm).



Asiento regulable en profundidad

Desde 480 hasta 550 mm.



Altura de asiento superior y extensión de chasis como estándar

Altura de asiento de 500 mm. + 50 mm de longitud de chasis para una estabilidad máxima.

Datos Técnicos ¹

Rea Azalea Alta	390 - 550 mm	480 - 550 mm	500 mm	500 - 800 mm (Sin cojín de asiento)	240 - 360 mm	330 - 500 mm	-1° a +20° (22/24") -1° a +25° (16")
Rea Azalea Alta	0°-30°	SW ² +260 mm (24") SW ² +220 mm (16")	1000 - 1300 mm	950 - 1070 mm	34 kg	Max 135 kg	18,7 kg
SW ² +280 mm (24"+freno tambor)							



Rea Azalea Alta Prueba de choque ISO 7176-19

^{1/} Todas las medidas contenidas en este catálogo son orientativas, corresponden a una configuración estándar y son sujetas a cambio. En caso de duda, póngase en contacto con nuestro departamento de Atención al cliente.

^{2/} SW=ancho de asiento

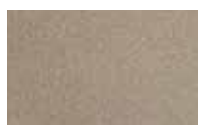
Color chasis



Gris Perla



Azul



Arena



Rojo



Verde eléctrico

Color tapizado



Dartex® Negro TR26



Terciopelo negro TR35

